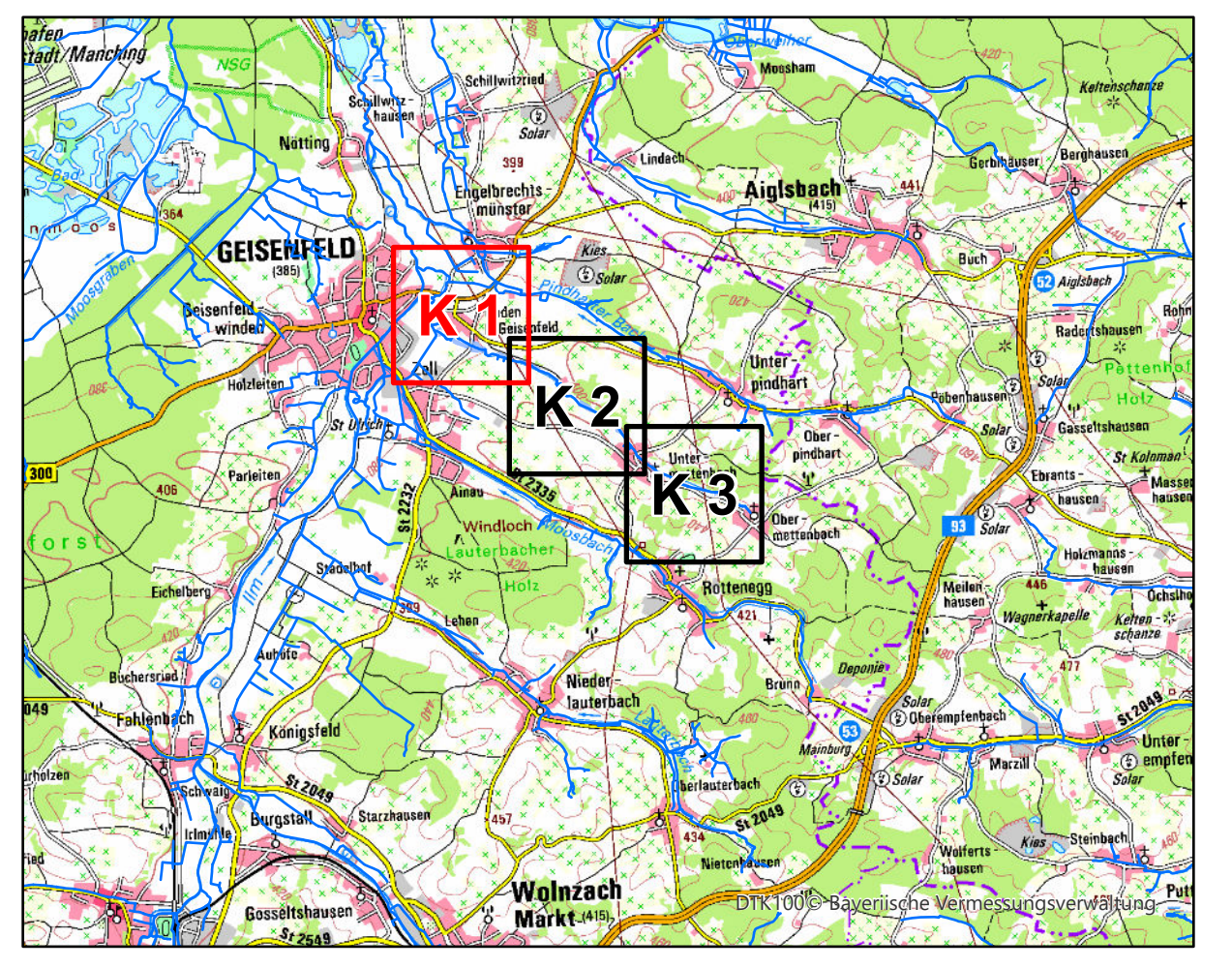


- Legende**
- ermitteltes Überschwemmungsgebiet
 - Festgesetztes Überschwemmungsgebiet
 - Gewässer
 - Gemeinde
 - Landkreis
 - Flusskilometrierung
- 381,7** Wasserspiegel des ermittelten Überschwemmungsgebiets in m ü. NHN
- Flurstück
 - Gebäude
 - betroffenes Gebäude



<p>Quellen: Geobasisdaten: Antikliches Liegenschaftskataster- informationssystem (ALKIS) 1 : 1000 © Bayerische Vermessungsverwaltung 2024 Informationssystem Wasserversorgung</p>		
<p>Vorhaben: Gew. III, Mettenbach Fluss-km 0,00 - 6,95 Festsetzung des Überschwemmungsgebiets</p>		
<p>Vorhabenträger: Wasserwirtschaftsamt Ingolstadt</p>		<p>Anlage: 4</p>
<p>Landkreis: Pfaffenhofen a.d. Ilm</p>		<p>Plan-Nr.: K 1</p>
<p>Gemeinde: Geisenfeld</p>		<p>Ausgabe vom: 12.02.2024 Ersatz für: Ursprung:</p>
<p>Maisstab: 1:2.500 Detailkarte</p>		<p>Datum, Name entworfen 12.02.24, Schütz gezeichnet 12.02.24, Meier geprüft 12.02.24, Schwarz</p>
<p>Wasserwirtschaftsamt Ingolstadt</p>		
<p>Entwurfsverfasser: 12.02.2024 Datum</p>		