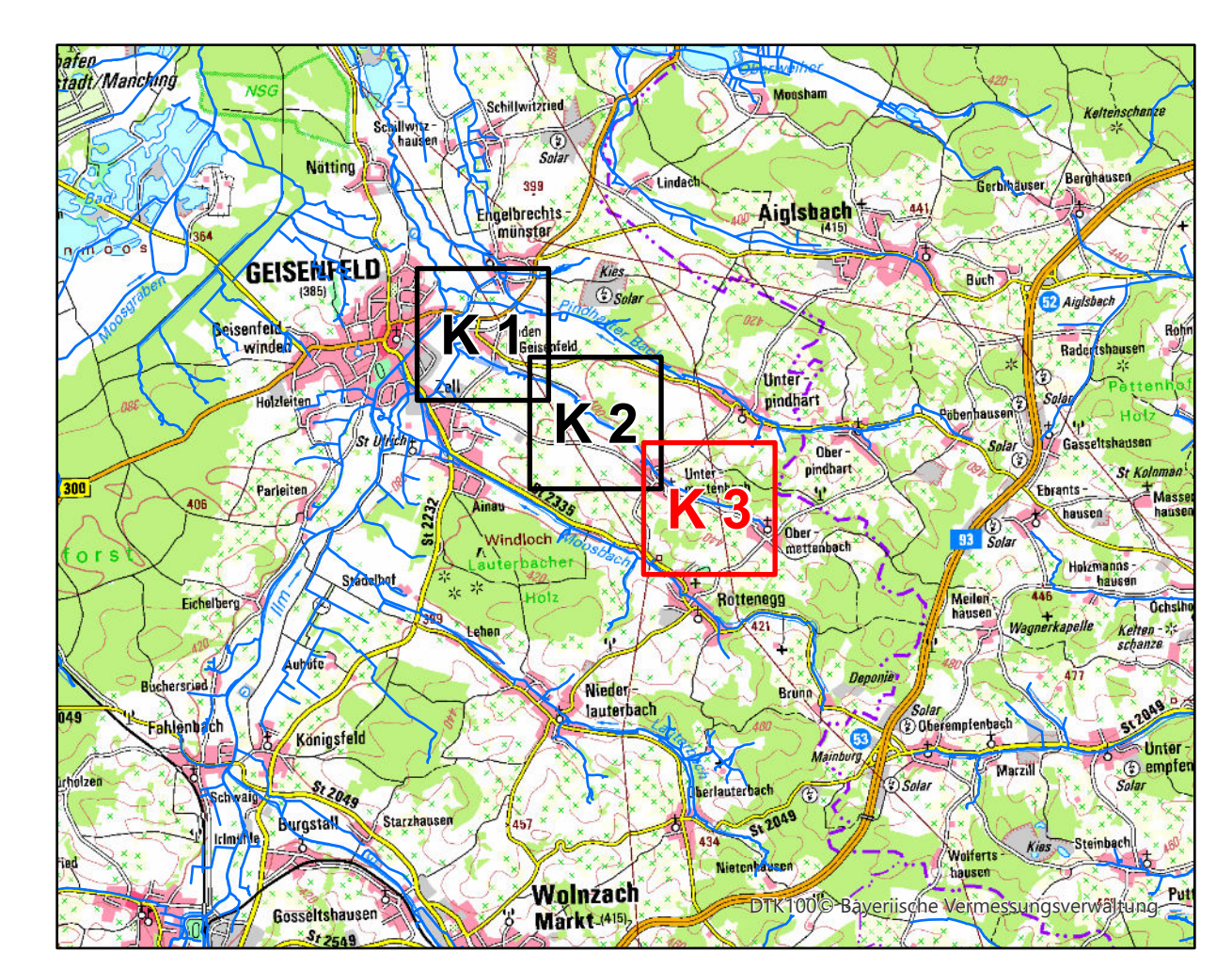


- ### Legende
- ermitteltes Überschwemmungsgebiet
  - Festgesetztes Überschwemmungsgebiet
  - Gewässer
  - Gemeinde
  - Landkreis
  - Flusskilometrierung
  - 381,7** Wasserspiegel des ermittelten Überschwemmungsgebiets in m ü. NHN
  - Flurstück
  - Gebäude
  - betroffenes Gebäude



N

0 50 100 200 m

Quellen: Amtliches Liegenschaftskatasterinformationssystem (ALKIS) 1 : 1000  
 Fachdaten: © Bayerische Vermessungsverwaltung 2024 Informationssystem Wasserwirtschaft

Vorhaben: Gew. III, Mettenbach Fluss-km 0,00 - 6,95 Festsetzung des Überschwemmungsgebiets	Anlage: <b>4</b>
Vorhabensträger: Wasserwirtschaftsamt Ingolstadt	Plan-Nr.: <b>K 3</b>
Landkreis: Pfaffenhofen a.d. Ilm	
Gemeinde: Geisenfeld	
Maßstab: 1:2.500	Detailkarte
Ausgabe vom: 12.02.2024	
Ersatz für: Ursprung:	
<b>Wasserwirtschaftsamt Ingolstadt</b>	
Entwurfsverfasser: 12.02.2024	Datum, Name: entworfen 12.02.24, Scholz
Datum: 12.02.2024	gezeichnet 12.02.24, Meier
	geprüft 12.02.24, Schwarz